

soubory národních autorit

cesta ke spolupráci archivů, muzeí a knihoven

David Cigánek

MZM – CITeM, Brno

Seminář o spolupráci knihoven paměťových institucí Jihomoravského kraje,

MZA Brno, 26. 5. 2009

výt. umění



botanika

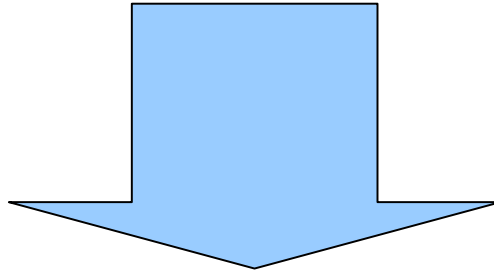


etnografie

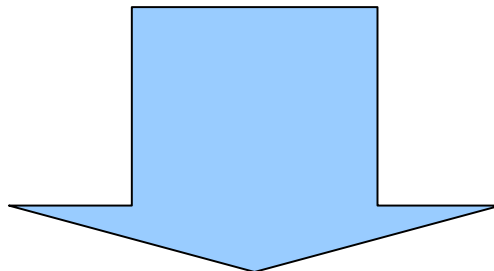


problémy

nejednotný a nekoordinovaný zápis termínů pro popis sbírkových předmětů



přenos chyb a duplicit do sbírkové evidence,
akumulace nepřesností při zápisu



problematizace vyhledávacích funkcí v databázi,
existence „mrtvých“ záznamů

výt. umění



botanika



etnografie



výtv. umění

W. Carnier
H. Carnier
Laarsen
Lambert
F. Gilbert
C. Carlo
O. Halm
Carlo de Mary
L. van Howe
R. Jäger
M. Heger
Hobart
Holmstedt
Lundberg
F. Rodek
J. Rollin
F. Marchant
C. Marchand
C. Poul

Karl Kaufmann (1843 - 1901)

botanika

Carex polyphylla auct.
Carex guestphalica
Carex guestphalica (Rchb.) O. F. Lang
Vignea divulsa subsp. *leersiana* (Rauschert) Dostál
Carex leersiana Rauschert

ostřice mnoholistá

etnografie

binovačka, vinovačka, dynovačka, hodovačka, houdovačka, koleda, karabáč, korbáč, kyčka, kyčkovanka, mrskačka, mrskanda, mrskot, mrskut, mrskút, pamihod, pomihod, pomrhod, sekačka, šlaháčka, šlehačka, šmekúrst, šmekustr, šmerkous, šmerkust, šmigrust, šmirgust, šmykustr, tatar, tatarec, březové metličky, čugár, dingus, kančúch, metla, mrzkouz, roučačka, švihačka, šihačka, šihota, žíla, žila

pomlázka

výtv. umění

W. Carnier
H. Carnier
Laarsen
Lambert
F. Gilbert
C. Carlo
O. Halm
Carlo de Mary
L. van Howe
R. Jäger
M. Heger
Hobart
Holmstedt
Lundberg
F. Rodek
J. Rollin
F. Marchant
C. Marchand
C. Poul

Karl Kaufmann (1843 - 1901)

botanika

katalog (heslář, číselník) biologických druhů

taxonomická autorita

etnografie

binovačka, vinovačka, dynovačka, hodovačka, houdovačka, koleda, karabáč, korbáč, kyčka, kyčkovanka, mrskačka, mrskanda, mrskot, mrskut, mrskút, pamihod, pomihod, pomrhod, sekačka, šlaháčka, šlehačka, šmekúrst, šmekustr, šmerkous, šmerkust, šmigrust, šmirgust, šmykustr, tatar, tatarec, březové metličky, čugár, dingus, kančúch, metla, mrzkouz, roučačka, švihačka, šihačka, šihota, žíla, žila

pomlázka

výt. umění

katalog (heslář, číselník)
umělců, osobností

personální autorita

botanika

katalog (heslář, číselník) biologických druhů

taxonomická autorita

etnografie

binovačka, vinovačka, dynovačka, hodovačka, houdovačka, koleda, karabáč, korbáč, kyčka, kyčkovanka, mrskačka, mrskanda, mrskot, mrskut, mrskút, pamihod, pomihod, pomrhod, sekačka, šlaháčka, šlehačka, šmekúrst, šmekustr, šmerkous, šmerkust, šmigrust, šmirgust, šmykustr, tatar, tatarec, březové metličky, čugár, dingus, kančúch, metla, mrzkouz, roučačka, švihačka, šihačka, šihota, žíla, žila

pomlázka

výt. umění

katalog (heslář, číselník)
umělců, osobností

personální autorita

botanika

katalog (heslář, číselník) biologických druhů

taxonomická autorita

etnografie

katalog (heslář, číselník) systematického názvosloví

terminologická autorita

výt. umění

personální autorita:

např. ULAN
(Union List of Artist Names)

Getty Foundation

botanika

taxonomická autorita:

např. IPNI (International Plant Names Index)

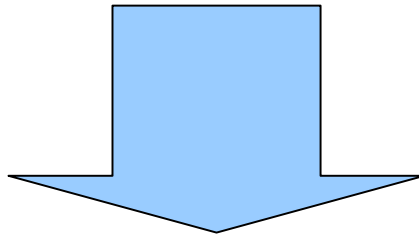
IPNI.org

etnografie

terminologická autorita

na národní úrovni zatím není k dispozici

- slovníky a instituce, které je koordinují = národní autority,
- autority fungují na národní (většina humanitních oborů) i mezinárodní (přírodní vědy) úrovni,
- zadavatelům dat usnadňují řízené slovníky výběr správných hesel, uživatelům vyhledávání v databázích,
- díky internetu mohou být autoritní databáze přístupné všem a v naprosto aktuální podobě,
- uživatelé se mohou na tvorbě autoritních záznamů kooperativně podílet – tzv. sdílené autority,
- zcela zásadního úlohu plní autority v knihovnách při tvorbě jmenných a věcných katalogů – koordinaci provádí Národní knihovna ČR,
- muzejní podmínky jsou „košatější“ (mnoho odlišných dokumentačních oborů),
- koordinace žádná nebo na úrovni 19. století (ústní doporučení, tištěné pojmoslovné rejstříky atd.).



potřebujeme provozuschopný model tvorby a zpřístupnění autorit v muzejní sféře

správce národních autorit
(Národní knihovna ČR)

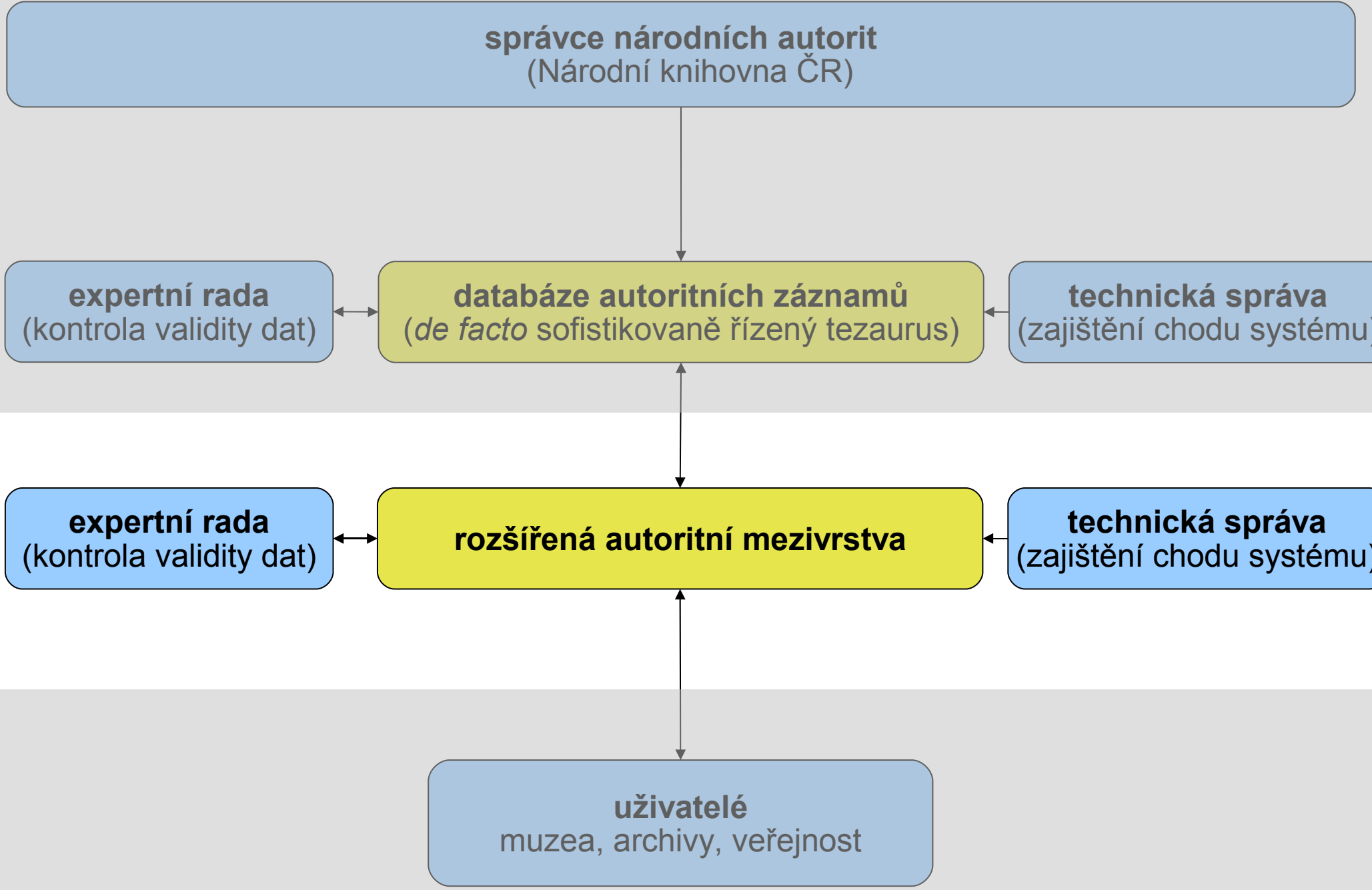
expertní rada
(kontrola validity dat)

databáze autoritních záznamů
(*de facto* sofistikovaně řízený tezaurus)

technická správa
(zajištění chodu systému)

uživatelé
(zejména knihovníci)





„muzejní“ autoritní mezivrstva – proč ?

- omezená kapacita Národních autorit NK ČR

nyní:

64 knihoven spolupracujících při tvorbě NA

blízká budoucnost:

64 knihoven spolupracujících při tvorbě NA

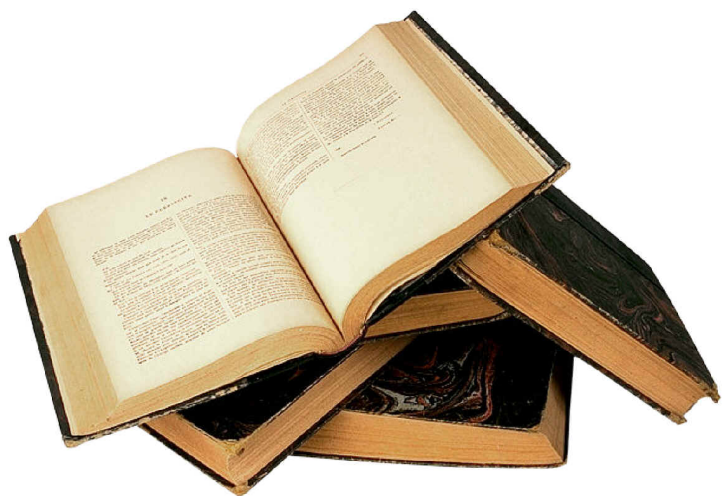
+ ~30 dalších knihoven (nově zapojených)

+ ~50 muzeí & galerií



„muzejní“ autoritní mezivrstva – proč ?

- omezená kapacita Národních autorit NK ČR,
- specifické standardy a formáty (MARC !)



LDR -----nam-a22-----a-4500
FMT BK
001 zpk19990733835
003 CZ-PrNK
005 20030715161453.0
007 tu
008 990930s1994----xxk----d-----000-j-eng--
020 |a 0-14-062100-8 (brož.)
040 |a ABA001 |b cze
072 7 |a 821.111-3 |x Anglická próza, anglicky psaná |2 Konspekt |9 11
080 |a 821.111-32 |2 MRF
1001 |a Doyle, Arthur Conan, |c Sir, |d 1859-1930 |7 jn19990001842 |4 aut
24514 |a The adventures of Sherlock Holmes / |c Arthur Conan Doyle
260 |a London : |b Penguin Books, |c 1994
300 |a 302 s. ; |c 18 cm
440 0 |a Penguin popular classics
655 7 |a detektivní povídky |2 czenas
655 7 |a anglické povídky |2 czenas
SYS 000733835

autor

bibliografické údaje

název

vydavatel

rok vydání

počet stran

rozměry

„muzejní“ autoritní mezivrstva – proč ?

- omezená kapacita Národních autorit NK ČR,
- specifické standardy



autor	Emil Sláma
bibliografické údaje	*1950
název	„Matka s dítětem“
<u>vydavatel</u>	?
<u>rok vydání</u>	?
<u>počet stran</u>	?
rozměry	38 cm

„muzejní“ autoritní mezivrstva – proč ?

- omezená kapacita Národních autorit NK ČR,
- specifické standardy



autor ?

bibliografické údaje ?

název ?

vydavatel ?

rok vydání ?

počet stran ?

rozměry 38 cm

„muzejní“ autoritní mezivrstva – proč ?

- omezená kapacita Národních autorit NK ČR,
- specifické standardy,
- rozdílné postupy práce s autoritními záznamy



Library of Congress

LC Control Number: n 84003035

Cancel/Invalid LCCN: n 94020837

HEADING: Atkinson, Rowan

Used For/See From: Atkinson, Rowan

Found In: Hughes, T. Tom Brown's school days [SR] p1981, i.e. p1982:
label (Rowan Atkinson) container (Rowan Atkinson)
Intl. motion picture almanac, 1997 (Atkinson, Rowan, b. Jan. 6, 1955;
actor, writer; star of Blackadder, Mr. Bean, etc.)

Národní knihovna ČR

Ident. číslo: jn20000720014

Záhlaví: Atkinson, Rowan, 1955-

Biograf. údaje: Anglický herec.

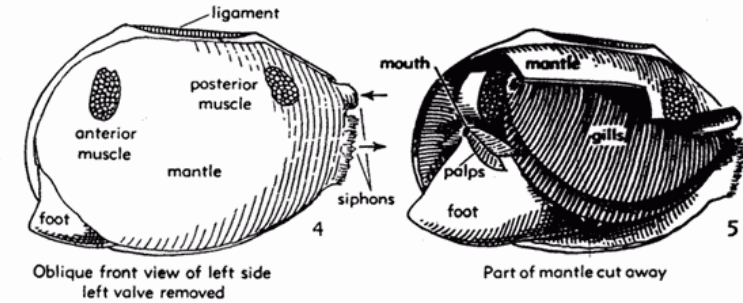
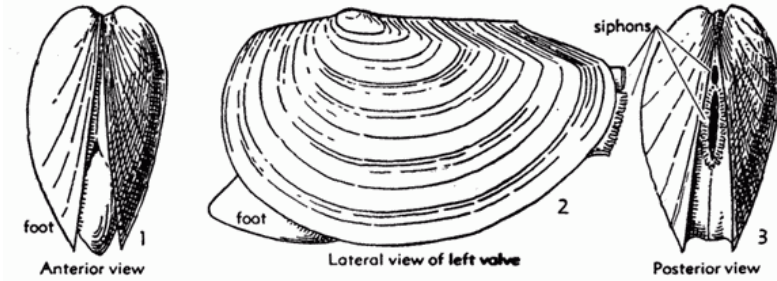
Status: definitivní

Zdroj informace: NKC-PH

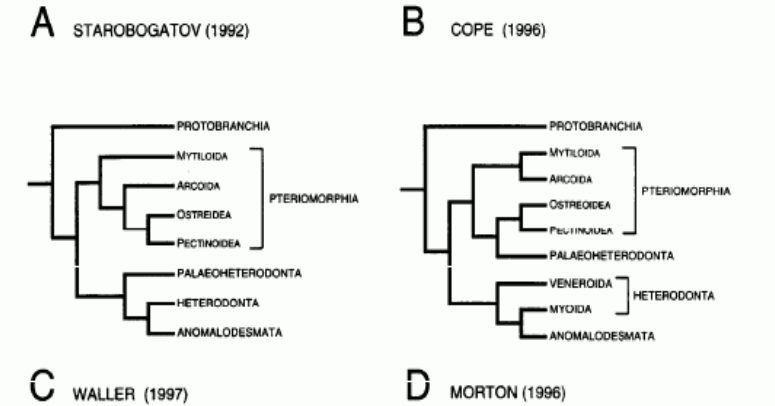
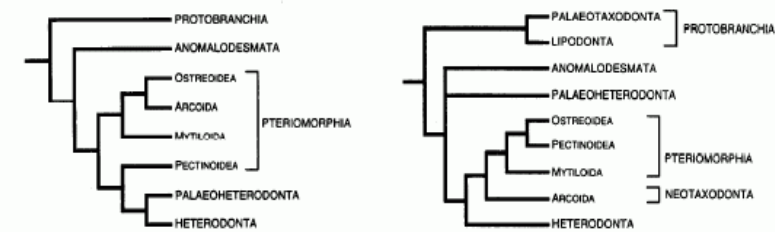
Systém. číslo: 000069757

„muzejní“ autoritní mezivrstva – proč ?

- omezená kapacita Národních autorit NK ČR,
- specifické standardy,
- rozdílné postupy práce s autoritními záznamy



CARTER 1990, CAMPBELL ET AL. 1998 *	WALLER 1990, 1998	STAROBOGATOV 1992	PREZANT 1998, COAN ET AL. 2000*	CARTER ET AL. 2000
PALAEOTAXODONTA Nuculoidea Solemyoidea	PROTOBRANCHIA Nuculanoidea Nuculoidea Solemyoidea	NUCULIFORMII Nuculiformes Solemyiformes	PROTOBRANCHIA Nuculoidea Solemyoidea	PALAEOTAXODONTA Tuarangioida, Tuarangia Potetata Fordilla NUCULANIFORMII: Nuculanoidea, Eritropiz NUCULIFORMII: Cardiolariidae, Praenuculidae, Triconculidae, Nuculoidea, Solemyoidea
ISOBRANCHIA ?Praecardioida Arcoidea Limoida Pterioidea, Pinnoida* Ostreoida Pectinoidea MYTILIFORMII Mytiloidea Modiomorphoidea	AUTOBRANCHIA PTERIOMORPHIA Arcoidea Limoida Eupteriomorphia Mytiloidea HETEROCONCHIA PALAEOHETERODONTA Unionoidea Trigonioida Heterodonta ANOMALODESMATA	MYTILIFORMII Mytiliformes Pectiniformes MYTILIFORMII Unioniformes Hippuritiformes Luciniformes Carditiformes Cardiiformes CONOCARDIFORMII Pholadomyiformes	PTERIOMORPHIA Arcoidea Limoida Pterioidea Ostreoida Mytiloidea HETERODONTA Unionoidea Trigonioida Veneroidea Myoidea ANOMALODESMATA Pholadomyoidea Septibranchia *	AUTOBRANCHIATA PTERIOMORPHIA Cartodontoidea Matheriidae Arcoidea Pectinoidea (incl. Limoidea) Ambonychioidea Pterioidea Ostreoida (minus Pectinoidea) Mytiloidea Colpomyidae Modiolokentidae ANOMALODESMATA Modiomorphoidea Cyclonacchoidea HETEROCONCHIA Trigonioida Lucinoida Veneroidea ANOMALODESMATA incl. Modiomorphoidea (minus Cyclonacchoidea, Nyassidae, Redonia and Colpomya)



„muzejní“ autoritní mezivrstva – jak ?

- kopie knihovních autorit + rozšiřující pole a podpole pro širší využití v muzeích, galeriích, archivech
- vše stále ve formátu MARC21...

...ale s mapováním na CIDOC CRM (ISO 21127:2006)

dosavadní aktivity (2007-08):

- ✓ vytvoření neformální skupiny muzejních odborníků (15 specialistů různého zaměření, z různých typů muzeí a galerií)
- ✓ sestavení přehledu používaných slovníků a heslářů
- ✓ posouzení potenciálně využitelných datových zdrojů a mezinárodních databází
- ✓ kontrola terminologie, formulování základních principů, návrh architektury rozšiřující autoritní mezivrstvy
- ✓ analýza standardů - MARC21, AACR2, CCO, ISAAR (CPF)
- ✓ návrh rozšířené struktury jmenných autorit
- ✓ první úspěšné pokusy o komunikaci mezi autoritní databází a sbírkovým evidenčním systémem
- ✓ konzultace s kolegy v zahraničí (Slovensko, Švédsko)
- ✓ navázání spolupráce s archivní sférou

jmenné autority – mapování na CIDOC CRM

100 záhlaví	E21 Osoba	P131 je identifikován	E82 Ozn.Aktéra	P2 je typu	E55 Typ	preferovaný			
400 viz, jiná forma jména				P139 má alternativní tvar	E82 Ozn.Aktéra	P2 je typu	E55 Typ	nepreferovaný	citace
001 ev.č.záznamu		P129 je předmětem	E73 Inform.Objekt	P48 má prefer.id.	E42 Id.Objektu				
500 vítěz, spřízněná os.				P67 referuje o	E73 Inform.Objekt	P129 týká se	E21 Osoba	P131, E82	citace
M11 pohlaví		P107 byla/je členem	E74 Skupina	P131 je identifikována	E82 Ozn.Aktéra	citace			
M09 národnost				P2 je typu	E55 Typ	pohlaví			
C03 klíč.výraz - profese						národnost			
C03 klíč.výraz - styl						profese			
M05 medailon-text						styl			
M05c medailon-účel		P129 je předmětem	E33 Jazyk.Objekt	P3 má pozn.	E62 Řetězec	citace			
M05l medailon-jazyk				P19 byl vytvořen pro	E7 Akce	P1 je identifikován	E41 Označení		
M05b medailon-autor				P72 je v jazyce	E56 Jazyk				
856 el.zdroj				P92 byl uveden do exist.	E65 Tvorba	P14 byla provedena	E39 Aktér	P131, E82	link
856i1 el.zdroj-typ		P67 je popisována v	E73 Inform.Objekt	P48 má prefer.id.	E42 Id.Objektu				
		P67.1 je typu	E55 Typ	http					
				ftp					
				e-mail					
678 biografické údaje		P129 je předmětem	E33 Jazyk.Objekt	P3 má pozn.	E62 Řetězec	citace			
680, 667, M08		P67 je popisována v	E33 Jazyk.Objekt	P3 má pozn.	E62 Řetězec	citace			
680 veřejná poznámka				P67.1 je typu	E55 Typ	680 veřejná pozn.			
667 neveřejná pozn.						667 neveřejná pozn.			
M08 tituly						M08 tituly			
M90+ M91 datum narození		P98 se narodila	E67 Narození	P4 má dobu	E52 Doba	P78 je identifikována	E50 Datum	citace	
M90+ 551 místo narození				P7 se konalo	E53 Místo	P87 je identifikováno	E44 Ozn.Místa	link	citace
M90+ M91 datum úmrtí		P100 zemřela	E69 Smrt	P4 má dobu	E52 Doba	P78 je identifikována	E50 Datum	citace	
M90+ 551 místo úmrtí				P7 se konalo	E53 Místo	P87 je identifikováno	E44 Ozn.Místa	link	citace
M90 událost-typ		P14 provedla	E7 Akce	P2 je typu	E55 Typ	studium			
						členství ve spolku			
						zaměstnání			
M90 událost-datování				P4 má dobu	E52 Doba	P78 je identifikována	E50 Datum	citace	
M90+ 551 událost-místo				P7 se konala	E53 Místo	P87 je identifikováno	E44 Ozn.Místa	link	citace
M90+ 510,500 ud.-korp.os.				P14 byla provedena	E39 Aktér	P131 je identifikován	E82 Ozn.Aktéra	link	citace
510i, 500i role				P14.1 v roli	E55 Typ	škola			
						spolek			
						zaměstnavatel			
						učitel			
M90+ 500 dílo		P14 provedla	E63 Poč.Existence	P92 uvedl do existence	E71 Umělý výtvor	P1 je identifikován	E41 Označení	citace	

další pokračování projektu (2009-2011)

- definice struktury rozšířených autoritních záznamů pro korporativní autority
- analýza možné struktury terminologických autorit
- další spolupráce s archiváři
- sestavení expertních rad pro koordinaci tvorby terminologických autorit (na základě již existujících týmů zabývajících se oborovým názvoslovím)
- ověření mapování na CIDOC CRM (ISO 21127:2006)
- pilotní testování za účasti 3 - 5 institucí



- publikování struktury rozšířené mezivrstvy v XML tvaru
- udržitelnost výsledků projektu po jeho ukončení



jak se lze zapojit

- poloprovozní nasazení systému v dokumentační praxi (cca od začátku příštího roku)
- účast v expertních radách pro koordinaci tvorby terminologických autorit
- jakékoli využívání systému – byť i jen formou konzultací přes webové rozhraní
- podpora a propagace myšlenky společných národních autorit nejen v knihovnách

