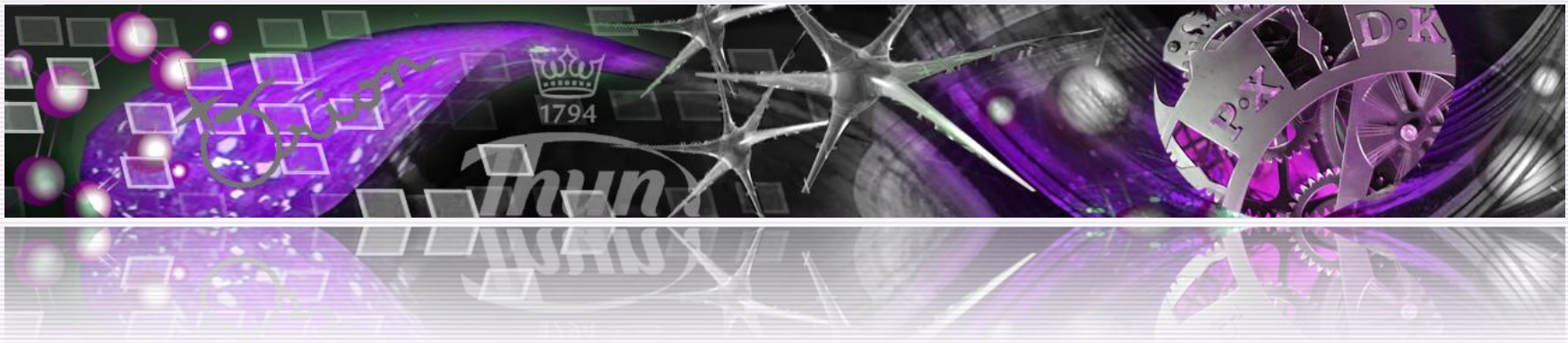




Seznámení se s právy z duševního vlastnictví a jejich přínosem

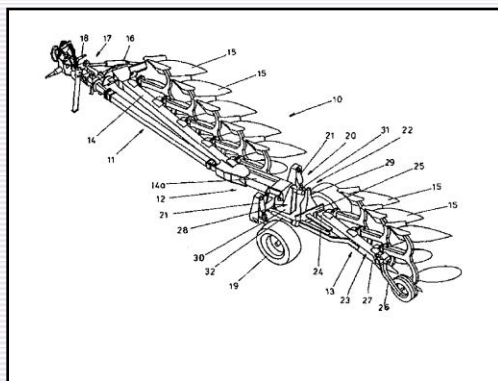
Právní ochrana technických řešení

Zuzana Čapková, oddělení rešerší ÚPV, 2016

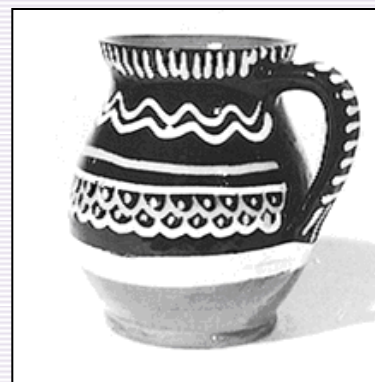
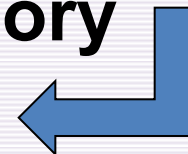


Práva využitelná v průmyslu

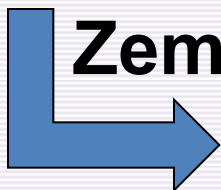
Patenty
Užitné vzory
Topografie



Průmyslové vzory



Ochranné známky
Označení původu výrobku
Zeměpisná označení



Proč chránit?

- zamezení konkurence nebo nekalé konkurence
- marketingové důvody
- udělení licence a zisk z licencování
- zlepšení firemní image a prestiže
- ochrana výsledků vlastního výzkumu a vývoje

Účinky ochrany pro vlastníka

- výlučné právo chráněné řešení využívat
- poskytnout souhlas k využití třetím osobám
- převést práva z chráněného řešení na třetí osobu
- chránit tato práva před zneužitím

Vynálezy



Zákon č. 527/1990 Sb., o vynálezech a zlepšovacích návrzích

Podmínky patentovatelnosti:

- novost
- průmyslová využitelnost
- vynálezecká činnost

Maximální doba platnosti **20** let (každoroční prodlužování)

Za vynálezy se nepovažují:

- estetické výtvary
- objevy, vědecké teorie, matematické metody
- plány, pravidla a způsoby vykonávání duševní činnosti, hraní her
- vykonávání obchodní činnosti
- programy počítačů, podávání informací
- chirurgické a diagnostické metody
 - se nepovažují za průmyslově využitelné vynálezy
 - toto ustanovení se nevztahuje na výrobky, zejména látky nebo směsi, určené k použití při těchto způsobech ošetřování a při těchto diagnostických metodách
- odrůdy rostlin a plemena zvířat

Příhláška vynálezu

- údaje o původci, přihlašovatelí
- popis vynálezu
- patentové nároky
- výkresy
- anotace

ÚŘAD PRŮMYŠLOVÉHO VLASTNICTVÍ
Antonína Čermáka 2a 160 88 Praha 6 WWW.UPV.CZ
Telefon: 220 383 111 Fax: 224 324 718
E-mail: posta@upv.cz

PŘÍHLÁŠKA VYNÁLEZU
se žádostí o udělení patentu

(Vyplní Úřad)
Pořadové číslo:
Spisová značka přihlášky:

Potvrzení o přijetí vydáno dne:	
MPT	
Vyřizuje	
Kód	

1. DRUH PŘÍHLÁŠKY

Příhláška NÁRODNÍ (označte krížkem) nebo ZAHRANIČNÍ

Příhláška PCT – národní fáze, číslo přihlášky PCT Dat. mez. podání

Žádost o přeměnu z EP na přihlášku národní, číslo přihlášky EP Dat. EP podání

Příhláška VYLOUČENÁ z původně podané PV, číslo přihlášky PV

2. NÁZEV VYNÁLEZU

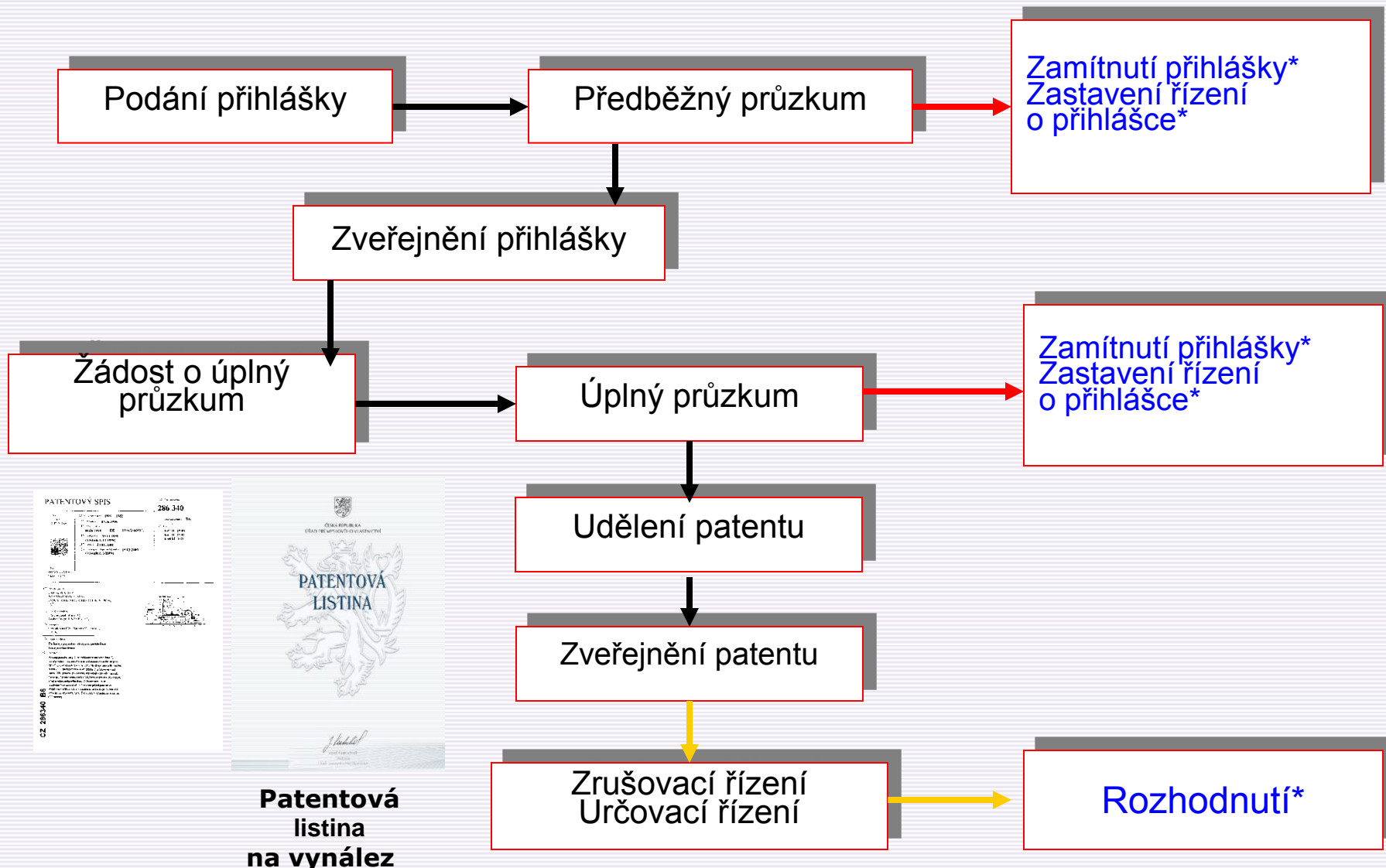
3. POČET PŘÍHLAŠOVATELŮ

verze: 2009
1/5

Patentový dokument – unifikace a standardizace

WIPO Handbook on Industrial Property Information and Documentation

Řízení o přihlášce vynálezu



* možnost podat rozklad

Patenty - poplatky:

podání přihlášky	1200 Kč
přihlašovatel je výlučně původce	600 Kč
žádost o úplný průzkum	3000 Kč
za 11. a každý další patentový nárok	500 Kč
vydání patentové listiny do 10 stran	1600 Kč

udržovací poplatky:

1.- 4. rok *	1000 Kč
5.- 8. rok *	2000 Kč
za 9. rok	3000 Kč
za 10. rok	4000 Kč

za každý další rok se předchozí poplatek ročně zvyšuje o 2000 Kč

* za každý rok

Dodatková osvědčení na léčiva

poskytuje účinné látky (**léčivo nebo přípravek na ochranu rostlin**), chráněné patentem, prodlouženou dobu ochrany

Doba platnosti 20 let + 5 let (maximálně)

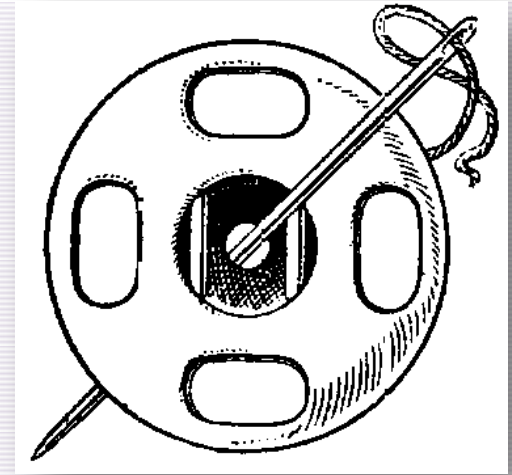
Užitné vzory

Zákon č. 478/1992 Sb., o užitných vzorech
(také č. 527/1990 Sb.)

Podmínky zápisu:

- novost
- průmyslová využitelnost
- **přesahuje rámec pouhé řemeslné dovednosti**
- **nelze použít na pracovní postupy a výrobní způsoby**

Maximální doba platnosti zápisu je **10** let



Přihláška užitného vzoru

- údaje o původci a přihlašovatelí
- popis technického řešení
- nároky na ochranu
- výkresy

Poplatky:

podání přihlášky užitného vzoru
přihlašovatel je původcem

1000 Kč

500 Kč

žádost o prodloužení platnosti zápisu užitného vzoru

poprvé o tři roky 6000 Kč

podruhé o tři roky 6000 Kč

ÚŘAD PRŮMYSLUVÉHO VLASTNICTVÍ
Antonína Čermáka 2a 180 88 Praha 6 WWW.UPV.CZ
Telefon: 220 383 111 Fax: 224 324 718
E-mail: posta@upv.cz

PŘIHLÁŠKA UŽITNÉHO VZORU
se žádostí o zápis užitného vzoru do rejstříku

(Vyplní Úřad)
Pořadové číslo:
Spisová značka přihlášky:
Potvrzení o přijetí
vydáno dne:
MPT
Vyřizuje
Kód

1. DRUH PŘIHLÁŠKY
Přihláška NÁRODNÍ (označte křížkem) nebo ZAHRANIČNÍ
Přihláška PCT – národní fáze, číslo přihlášky PCT Dat. mez. podání
Žádost o přeměnu z EP na přihlášku národní, číslo přihlášky EP Dat. EP podání
Přihláška VYLOUČENÁ z původně podané PUV, číslo přihlášky PUV
Přihláška ODBOČENÁ z původně podané patentové přihlášky, číslo přihlášky PV, PCT, EP

2. NÁZEV UŽITNÉHO VZORU

3. POČET PŘIHLAŠOVATELŮ

Formulář č. P02 verze: 2009 1/5

Řízení o přihlášce užitečného vzoru

Podání přihlášky

Průzkum zápisné
způsobilosti

Zamítnutí přihlášky*
Zastavení řízení
o přihlášce*

Zápis užitečného vzoru do
rejstříku

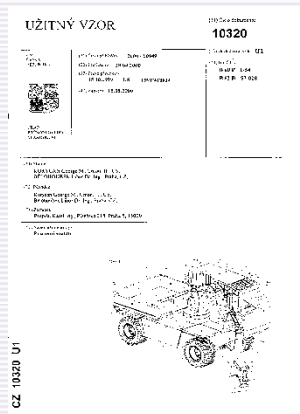
Zveřejnění užitečného vzoru

Výmazové řízení
Určovací řízení

Rozhodnutí*

Osvědčení o zápisu
užitečného vzoru

* možnost podat rozklad



Topografie polovodičových výrobků

Zákon č. 529/1991 Sb., o ochraně topografií polovodičových výrobků

Přihláška topografie:

- žádost o zápis do rejstříku topografií polovod. výrobků
- podklady umožňující identifikaci topografie (výkresy nebo fotografie vzorů vrstev, masky pro výrobu, jednotlivé vrstvy očíslované podle posloupnosti při výrobě)


Platnost **10** let od zápisu

Evropský patentový systém



- Úmluva o udělování evropských patentů, podepsaná v Mnichově 5. října 1973 (účinnost od r. 1977), a Úmluva o evropském patentu, podepsaná v Lucemburku v roce 1975.
- **38** členských států (k 01.04.2012).
- ČR přistoupila k „Úmluvě“ dnem 1.7.2002

Smlouva o patentové spolupráci (PCT)

- ochranu poskytuje Světová organizace duševního vlastnictví (WIPO) založená v roce 1970.
 - podáním přihlášky PCT lze jedinou přihláškou podanou v ÚPV získat ochranu ve **146** smluvních státech a 4 regionální patenty (včetně evropského).
 - ČR ke smlouvě přistoupila v r. 1993.
- 

Evropský patent není jednotný a nedílný, jde vlastně o jakýsi svazek národních patentů...

- Řízení - podáním jediné evropské patentové přihlášky
- získání evropského patentu platného v členských státech Úmluvy (v přidružených státech), **určených v přihlášce.**

Udělením evropského patentu však ještě účinnost ochrany práv k vynálezu nenastává;

je potřeba **validovat** udělený patent jednotlivě ve všech smluvních zemích, v nichž přihlašovatel ochranu požaduje.

Validace =

do 3 (+3) měsíců postoupit v určených státech překlady patentového spisu do národních jazyků a uhradit jejich zveřejnění.

...neexistuje mezinárodní patent ale mezinárodní řízení přihlášky vynálezu...

Výhody:

- podává se pouze jedna, na jednom místě a v jednom jazyce a má právní účinky ve všech členských zemích, (překlad podloh do jednacího jazyka do 1 měsíce od podání)
- u přihlášky se před předáním do patentových úřadů příslušných zemí provede tzv. mezinárodní řízení:
 - mezinárodní patentová rešerše,
 - mezinárodní zveřejnění přihlášky,
 - mezinárodní předběžný průzkum,
- přihlašovatel má dalších 18 měsíců navíc k 12ti měsícům prioritní lhůty (prozkoumání a zhodnocení komerčního potenciálu daného výrobku v různých zemích),
- platba správních poplatků a dalších nákladů se odloží až do doby udělení patentu.

Důvody sledování průmyslově právních informací

- pro výzkum a vývoj
 - sledování stavu techniky (trendy)
 - omezení vývoje již nalezeného
- v ekonomice
 - zda práva (ne)existují = nezávadnost nového výrobku

Rešerše = vyhledávání odborných informací

Podle:

- druhu průmyslového práva
- na stav techniky a na novost
- rešerše na porušení (patentovou čistotu)
- rešerše na bibliografická data
 - číslo přihlášky, číslo publikovaného dokumentu
 - na klíčová slova (název, anotace)
 - jmenné (původce, majitel, přihlašovatel)
- rešerše na patentovou rodinu
- průběžné sledování stavu techniky (MPT)
- monitorování změn právního stavu

Systemy třídění - pro technická řešení

Mezinárodní patentové třídění (MPT)

- rešeršní systém pro průzkumy patentovatelnosti a stavu techniky
- musí vystihovat podstatu předmětu přihlášky vynálezu
- předmět přihlášky je nutné zatřídit do všech tříd, které odpovídají jeho podstatě

Od roku 2013 podrobnější systém třídění – **CPC**

(Cooperative Patent Classification), vzniklý ve spolupráci EPO a USPTO.

Mezinárodní patentové třídění

- A LIDSKÉ POTŘEBY
- B PRŮMYSLOVÉ TECHNIKY; DOPRAVA
- C CHEMIE; HUTNICTVÍ
- D TEXTIL; PAPÍR
- E STAVEBNICTVÍ
- F MECHANIKA; OSVĚTLOVÁNÍ; TOPENÍ; ZBRANĚ; PRÁCE S TRHAVINAMI
- G FYZIKA
- H ELEKTROTECHNIKA.



hierarchická
struktura





Vynálezy/Patenty

- [Vynález a jeho ochrana](#)
- [Elektronické podávání a formuláře](#)
- [Poplatky](#)

Ochranné známky

- [Ochranná známka a její ochrana](#)
- [Elektronické podávání a formuláře](#)
- [Poplatky](#)

Užitné vzory

- [Užitný vzor a jeho ochrana](#)
- [Elektronické podávání a formuláře](#)
- [Poplatky](#)

Průmyslové vzory

- [Průmyslový vzor a jeho ochrana](#)
- [Elektronické podávání a formuláře](#)
- [Poplatky](#)

Označení původu / Zeměpisná označení

- [Označení původu a jeho ochrana](#)
- [Elektronické podávání a formuláře](#)
- [Poplatky](#)

Online databáze

- [Databáze ÚPV](#)
- [EPO](#)
- [WIPO](#)
- [OHIM](#)
- [Systémy třídění](#)

Profil zadavatele

Podle zákona č. 137/2006 Sb., o veřejných zakázkách.



NABÍDKY A POPTÁVKY
po inovativních
technologiích a řešeních

Úřední deska

Aktuální informace pro veřejnost.



16. - 17. 6. 2016
WERK ARENA TRINEC
ČESKÁ REPUBLIKA

MEZINÁRODNÍ VÝSTAVA
TECHNICKÝCH NOVINEK, PATENTŮ A VYNÁLEZŮ

invent arena

IIFIA
INTERNATIONAL FEDERATION OF INVENTORS ASSOCIATION

Pod záštitou: Místopředsedy vlády ČR pro vědu, výzkum a inovace | Ministra školství mládeže a tělovýchovy ČR | Ministra průmyslu a obchodu ČR | Předsedy Akademie věd ČR | Prezidenta Hospodářské komory ČR | Starostky města Trinec | Kontakt: www.csvz.cz

Organizátor: **TRINECKÉ ŽELEZÁRNY** | odborná garance: **ČESKÝ SVAZ vynálezů a zlepšovatelů** | **ČESKÝ SVAZ VĚDECKOTECHNICKÝCH SPOLČENOSTÍ** | **IAIP** Mezinárodní asociace vynálezů

1 2 3 4 5 6

Aktuality

[25.11.- Seminář: Autorské právo – připravované změny právní úpravy a další novinky](#)

[Procesní pravidla Unified Patent Court \(UPC\)](#)

[Švýcarsko se připojuje k TMview](#)

[Polsko a Srbsko se připojují k Designview](#)

[23.10.- Seminář: Systém ochrany průmyslového vlastnictví v Číně - ochranné známky](#)

[16.-17.6.2016 - Mezinárodní výstava technických novinek, patentů a vynálezů - INVENT ARENA 2016](#)

[Visehradský patentový institut imenován PCT orgánem pro mezinárodní rešerši a mezinárodní předběžný průzkum](#)

[Česká republika ratifikovala Dohodu o Visehradském patentovém institutu](#)

[Varování: Podvodné faktury vyzývající k zaplacení poplatků](#)

Kontakt

Úřad průmyslového vlastnictví
Antonína Čermáka 2a
160 68 Praha 6 - Bubeneč

Tel/Fax: 220 383 111 / 224 324 718
E-mail: posta@upv.cz

Adresa datové schránky: ix6aa38

Helpdesk:

E-mail: helpdesk@upv.cz

Tiskový mluvčí:
Ing. Josef Dvornák
E-mail: jdvornak@upv.cz

[Nejčastější dotazy \(FAQ\)](#)



Kvalita
ISO 9001, ISO 14001, ISO 27001,
OHSAS 18001

- [Elektronické podávání přihlášek](#)

▸ [Formuláře](#)

▾ [Databáze On-Line](#)

- [Jak vyhledávat v databázích](#)
- [Souhrnná rešerše](#)
- [Databáze patentů a užitných vzorů](#)
- [Databáze průmyslových vzorů](#)
- [Databáze ochranných známek](#)
- [Databáze zeměpisných označení a označení původu](#)
- [Přehled položek řízení](#)
- [Databáze správních a soudních rozhodnutí](#)
- [Databáze spisů pro zástupce](#)
- [Převodník mezi základními a odvozenými přihláškami](#)
- [Rozhodnutí Evropského soudního dvora a Soudu prvního stupně](#)
- [Žádost o výpis z rejstříku v elektronické podobě](#)
- [Informační služby](#)
- [IPDiagnosis](#)

[Služby úřadu](#) > [Databáze On-Line](#)

Databáze On-Line

Úřad průmyslového vlastnictví vytvořil v rámci své internetové prezentace odkazy na národní a zahraniční databáze průmyslově právních informací, v nichž je možné bezplatně provádět informativní rešerše.

Národní databáze:

➔ [Souhrnná rešerše](#)

Souhrnná rešerše umožňuje provést dotaz nad všemi databázemi průmyslových práv, není tedy nutné vybírat konkrétní druh průmyslového práva a příslušné rešeršní rozhraní.

➔ [Databáze patentů a užitných vzorů](#)

Tato databáze obsahuje přihlášky vynálezů zveřejněné od roku 1991, udělené patenty od č. 1, evropské patenty platné na území ČR a zapsané užité vzory.

➔ [Databáze průmyslových vzorů](#)

Tato databáze obsahuje pouze české zapsané průmyslové vzory, a to v rozsahu bibliografie a vyobrazení od č. zápisu 3500.

Národní databáze

Databáze patentů a užitných vzorů:

- [Základní vyhledávání](#)
- [Pokročilé vyhledávání](#)
- [Help](#) (pdf, 150 kB)



Než začnete provádět rešerše v databázi patentů a užitných vzorů, přečtěte si prosím pozorně následující informace. Tato databáze obsahuje přihlášky vynálezů zveřejněné od roku 1991, udělené patenty od č. 1, evropské patenty platné na území ČR a zapsané užitné vzory.

Informace „Dotčeno změnou“ upozorňuje na skutečnost, že v dané věci probíhá správní řízení (např. vyřizování žádosti o převod), které může vést ke změně rejstříkových údajů.

Bližší informace je možné získat z přehledu položek řízení, popřípadě o ně požádat Úřad průmyslového vlastnictví.

- [Přehled položek řízení](#)

Patenty a užitné vzory

Základní vyhledávání

Pokročilé vyhledávání

Rešeršní databáze patentů a užitných vzorů

Data jsou aktuální ke dni: 06.01.2015 20:33

Databáze obsahuje české přihlášky vynálezů zveřejněné od roku 1991, patenty od č. 1, evropské patenty platné na území ČR a zapsané užitné vzory.
Vyhledávat můžete také [celé nastavené dokumenty](#).

Zadejte podmínky pro výběr

Počet řádků výstupu: 50

(21)	Číslo přihlášky	<input type="text"/>	<input type="button" value="🔍"/>	např. 1988-535
(11)	Číslo dokumentu/zápisu	<input type="text"/>	<input type="button" value="🔍"/>	např. 277680
(64)	Název	<input type="text"/>	<input type="button" value="🔍"/>	např. ventil%
(71/73)	Přihlašovatel/Majitel	<input type="text"/>	<input type="button" value="🔍"/>	např. Škoda
(72/75)	Původce	<input type="text"/>	<input type="button" value="🔍"/>	např. %Novák%
(22)	Datum podání přihlášky	<input type="text"/>	<input type="button" value="🔍"/>	např. : 15.5.2000
(32)	Datum práva přednosti	<input type="text"/>	<input type="button" value="🔍"/>	např. 12.4.1995
(40)	Datum zveřejnění přihlášky	<input type="text"/>	<input type="button" value="🔍"/>	např. 04/1995
(47)	Datum udělení	<input type="text"/>	<input type="button" value="🔍"/>	např. 5.5.2010
(24)	Datum publikace	<input type="text"/>	<input type="button" value="🔍"/>	např. 6/2010
(61)	MPT	<input type="text"/>	<input type="button" value="🔍"/>	např. B60N2/42
(57)	Anotace	<input type="text"/>	<input type="button" value="🔍"/>	např. ventil% #

*) Při zaškrtnutí prohledává data bez ohledu na diakritiku.
#) Spisy EP nelze hledat pomocí slov obsažených v anotaci.

Rešerše Patentů a Užitných vzorů

vynálezů zveřejněné od roku 1991, patenty od č. 1, evropské patenty platné na území ČR a zapsané užitné vzory.
je jejich čísla nebo čísla přihlášky naleznete na adrese <http://isdv.upv.cz/portal/pls/portal/portlets.spis.formular>
OR je výpočetně velmi náročný. Použijte ho tedy jen v opodstatněných případech.

Poslední aktualizace databáze: 06.01.2015 20:33

<input type="text"/>	<input type="button" value="🔍"/>	AND <input type="text"/>	např. 277680
<input type="text"/>	<input type="button" value="🔍"/>	AND <input type="text"/>	např. 1988-535
<input type="text"/>	<input type="button" value="🔍"/>	AND <input type="text"/>	např. Škoda
<input type="text"/>	<input type="button" value="🔍"/>	AND <input type="text"/>	např. %Novák%
<input type="text"/>	<input type="button" value="🔍"/>	AND <input type="text"/>	např. B60N2/42
<input type="text"/>	<input type="button" value="🔍"/>	AND <input type="text"/>	např. ventil%
<input type="text"/>	<input type="button" value="🔍"/>	AND <input type="text"/>	např. ventil%

Skupina: PV PUV EP SPC

Licence: Ano Ne Obojí

Platná nabídka licence: Normalizovaný tvar *): Řadit sestupně:

Výstup: Typ 1 Typ 2 Typ 3

Druh dokumentu
Datum podání
Datum registrace v ÚPV (zahr.)
Datum zveřejnění přihlášky
Datum udělení
Datum publikace
Právo přednosti - zem
Právo přednosti - datum
Právo přednosti - číslo
Číslo PCT přihlášky
Číslo zveřejněné PCT přihlášky (WO)
MPT
Původce
Přihlašovatel/Majitel
Název
Anotace



Děkuji za pozornost

zcapkova@upv.cz

